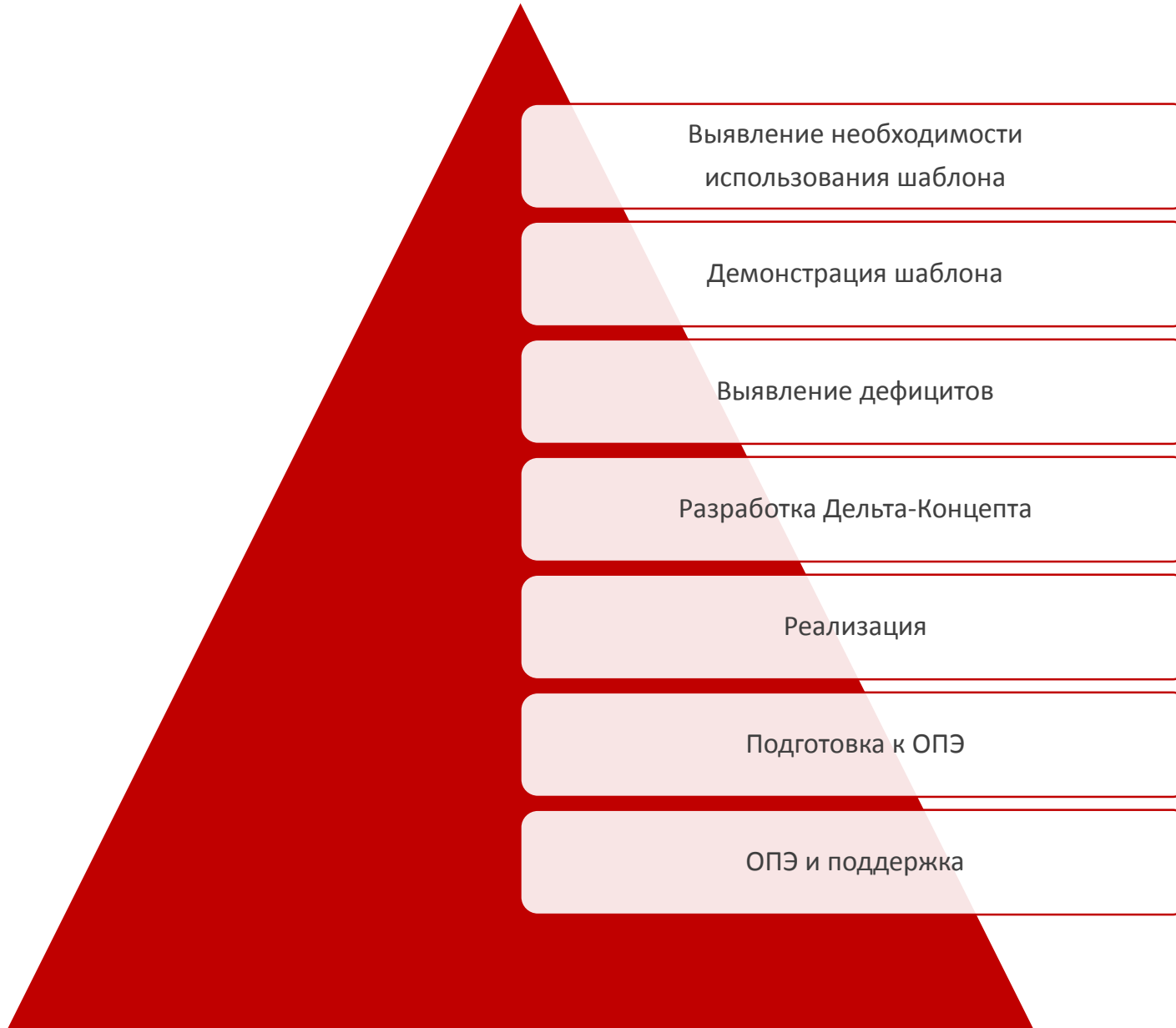


Услуги компании SKYRISE.
Ролл аут SAP на предприятии

Адилъ Ханов
директор по развитию бизнеса
akhanov@skyrise.ru

	слайд
1. Выявление необходимости использования шаблона.	3
2. Демонстрация шаблона.	4
3. Выявление дефицитов шаблона.	5
4. Разработка Дельта-Концепта.	6
5. Реализация.	7
6. Подготовка к ОПЭ.	8
7. ОПЭ и поддержка.	9



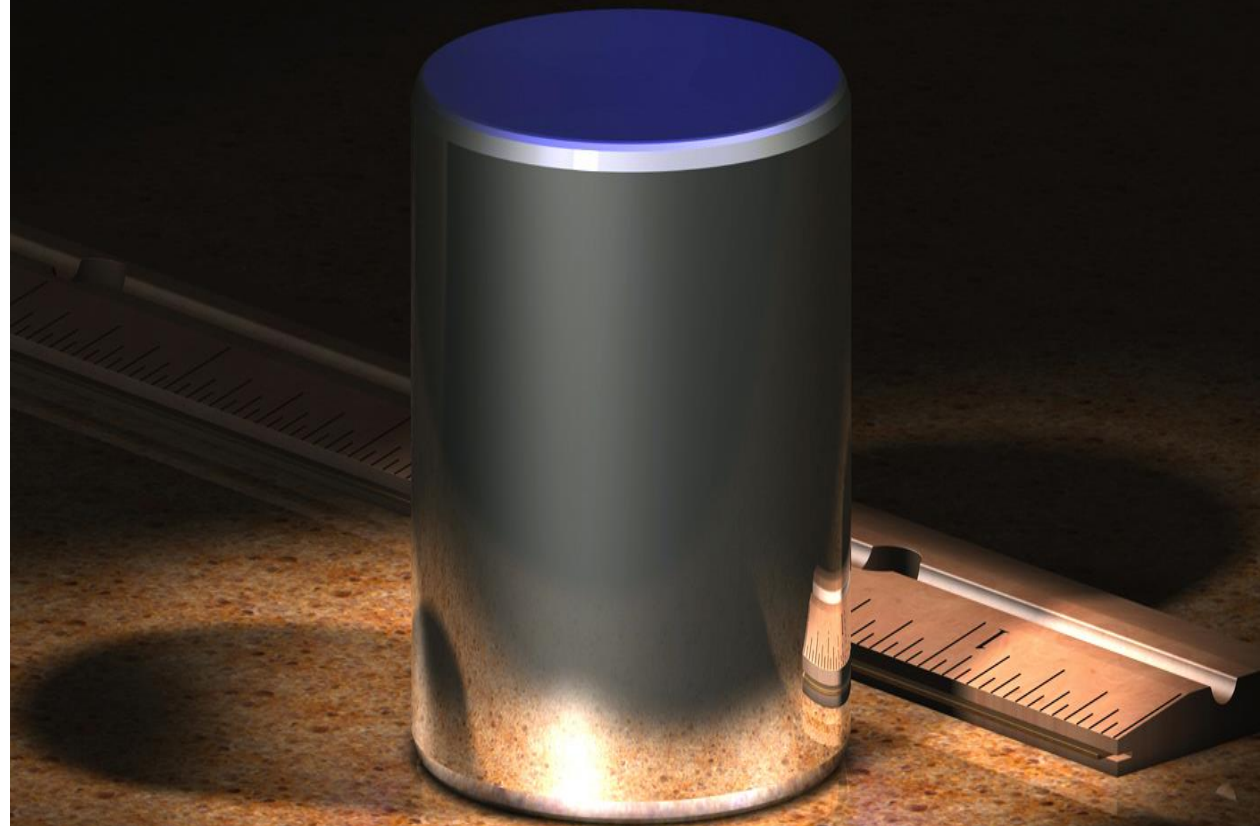
На основании разработанных потребностей в автоматизации для её ускорения может использоваться уже проработанное решение – Шаблон (Template).

Корпоративный шаблон обычно разрабатывается для крупного международного холдинга, когда требуется:

1. Унифицировать бизнес
2. Учесть локальные требования
3. Объединить данные в едином информационном пространстве

Также возможно использование отраслевого шаблона из набора отраслевых решений (SAP Best Practices).

Выявление необходимости использования шаблона

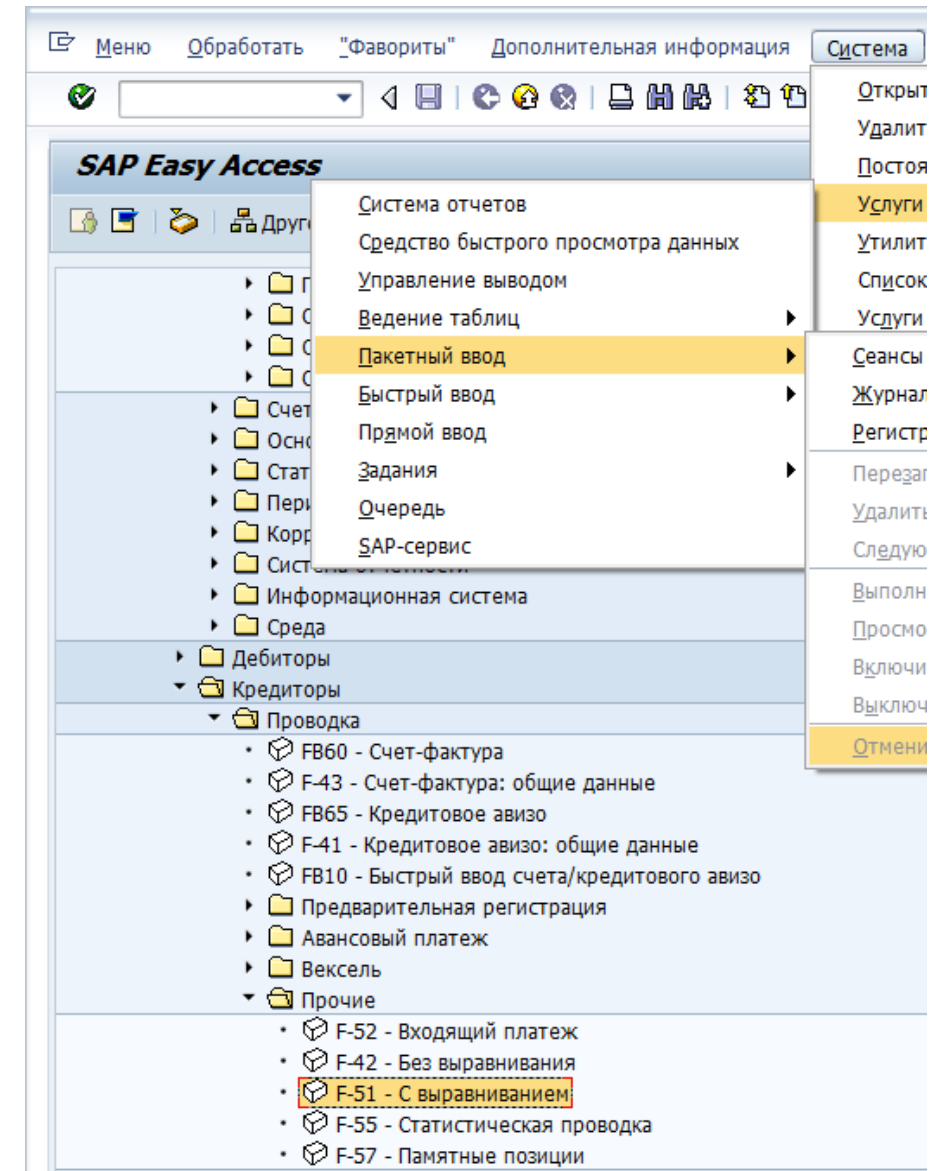


Не рекомендуется использовать шаблон, в случае выявления дефицитов по более чем половине процессов!

- На основании выбранного Корпоративного (или отраслевого) шаблона демонстрируются ключевым пользователям преднастроенные процессы непосредственно в системе SAP.
- По результатам демонстрации производится сбор замечания.
- Выявленные замечания формируют перечень дефицитов(gaps) представленного решения (производится FIT-GAP Analysis).
- Процессы, которые существуют, но не представлены во время демонстрации, также попадают в перечень дефицитов.

Основной результат: Перечень дефицитов

Демонстрация шаблона.





В работы, включаемые в этап реализации обычно входят:

1. *Настройка системы*

1. Заведение организационной структуру
2. Заведение справочников
3. Настройка видов документов и отчетов
4. Реализация шагов контроля и ограничения ввода

2. *Реализация доработок (программирование нестандартных программ)*

1. Новые бизнес процессы
2. Объединение шагов, выполняемых одним пользователем
3. Упрощение интерфейса
4. Реализация специфических отчетов и печатных форм.

Основной результат: Протоколы тестирования, Описание настроек, Протоколы обучения

Реализация.



К работам по подготовке к Опытно-промышленной эксплуатации (ОПЭ) разработанной информационной системы относятся:

- Перенос настроек и разработок в продуктивную систему
- Заведение пользователей и присвоение ролей
- Заполнение шаблонов основных данных
- Загрузка основных данных (Справочники материалов, контрагентов, договоров, спецификаций, цен, основных средств...)
- Загрузка остатков (запасов материалов, дебиторской и кредиторской задолженности)

Основной результат: Протокол готовности системы к ОПЭ

- Пользователи начинают работать в новой информационной системе начиная с даты продуктивного старта
- При возникновении затруднений в работе, пользователи обращаются к проектной команде за разъяснениями
- При возникновении ошибок, замечания регистрируются и оперативно обрабатываются (устраняются)
 - При этом важно понимать, что исправлению подлежат не только последствия ошибок
 - Но и изменения бизнес-процессов или настроек, приводящих к системным ошибкам

Основной результат: Протокол о сдаче системы в промышленную эксплуатацию



Комфортный консалтинг.

Головной офис:

Санкт-Петербург, ш. Революции, д. 69, оф. 501 и 503

Телефон: +7 812 385 59 79.

info@skyrise.ru

Филиал в Москве:

Москва, ул. Габричевского, д. 5, корп. 1, оф. 307

Телефон: +7 499 322 19 15.

Адилъ Ханов

директор по развитию бизнеса

+7 906 718 57 70

akhanov@skyrise.ru